

Filtration sur module lenticulaire



Description

Les modèles QUALISAN F&B de la gamme QUALI-FILTRES sont des corps de filtres pour module lenticulaire conçus pour des applications de filtration liquides dans l'industrie agroalimentaire. Pour des applications pharmaceutiques consulter le QUALI-SAN PHARMA.

Toutes les pièces en contact avec le liquide sont fabriquées en Inox 316L.

Nous proposons une construction haute pression (HP) sur demande.

Caractéristiques & avantages

- De 1 à 4 modules de diamètre 12" ou 16" de type DOE (double ouverture) ou SOE (simple ouverture à baionnette).
- Fermeture par boulons basculants.
- Conception entièrement drainable. Adapté aux systèmes CIP et SIP.
- Livré avec des pieds ajustables pour faciliter l'installation du filtre.
- Carter de filtre économique tout en conservant un haut niveau de qualité et de performance.
- Raccords d'entrée/sortie : clamp, DIN 11851, à souder (autres sur demande).
- Installation facilitée grâce à des raccords entrée/sortie orientables.
- Conception adaptée pour une intégration sur skid ou palette de filtration.
- Raccords de vidange et d'évent en triclamp 1,5" en standard (autres sur demande).
- Finition polissage mécanique interne Ra < 0.8 µm (32 µin) en standard. Finition Ra < 0.4 µm (16 µin) ou électropolissage disponible sur demande.
- Finition polissage miroir extérieur.
- Différents joints disponibles : Silicone, EPDM, FEP+Silicone.
- PED 2014/68/UE : liquide/gaz groupe 2 selon code EN13445 (voir tableau conditions de service) - versions spéciales disponibles sur demande.
- ATEX 2014/34/UE : Groupe 2 - Catégorie 2 - gaz et poussières - Groupe de gaz IIC - zone 1 et 21.
- Conforme selon règlement (CE) 1935/2004 (contact alimentaire).
- Documentation fournie : manuel utilisateur, déclaration de conformité.

Options disponibles



Manomètre + vanne + raccord Staubli
(ref. PNB-GAUGE-2SANV-J)



Vanne de purge
(ref. PNB-BALL-VALV)



Manomètre + verre de lecture + 2 vannes
+ 2 raccords Staubli
(ref. PNB-GAUGE-2SANV-J)



Vanne de prélèvement d'échantillon
(ref. PNB-SAMP-VALV)

Conditions d'utilisation

Selon la norme 2014/68/EU

	État	Température	Pression max
Fluide non dangereux	Liquide	40°C	8 bar
Fluide non dangereux	Liquide	150°C	4 bar
Fluide dangereux	Liquide	80°C	3 bar

Réglementation ATEX : II 2 G Ex h IIC T3 Gb et II 2 G Ex h IIC 150°C Db

Certificats disponibles sur demande à la commande

- Attestation de conformité joint FDA selon EN10204 2.1
- Certificat matière basique selon EN 10204 3.1
- Certificat matière intermédiaire selon EN 10204 3.1
- Certificat de test hydraulique selon EN10204 3.1
- Certificat de rugosité de surface selon EN 10204 3.1
- Certificat de conformité de commande selon EN10204 3.1
- Certificat d'inspection finale selon EN10204 3.1

RÉFÉRENCE DE COMMANDE

Exemple :



A / Diamètre du lenticulaire

Code	Diamètre (pouces)
12	12"
16	16"

B / Nombre de lentilles

Code	Nombre
1	1
2	2
3	3
4	4

C / Type de raccordement entrée / sortie

Code	Type d'embout
D	Union mâle DIN 11851
R	Raccord clamp
W	Embouts à souder

D / Dimensions raccordement entrée / sortie

Code	Dimension
40	DN40
50	DN50

E / Type de raccordement évent

Code	Type
R	Clamp TC 1,5"
B	DIN 11851 DN25

F / Type de raccordement vidange

Code	Type
0	Pas de vidange
R	Clamp TC 1,5"
B	DIN 11851 DN25

G / Rugosité

Code	Type de polissage
R08	Polissage mécanique Ra < 0,8 µm
R04	Polissage mécanique Ra < 0,4 µm
E	Électropolissage

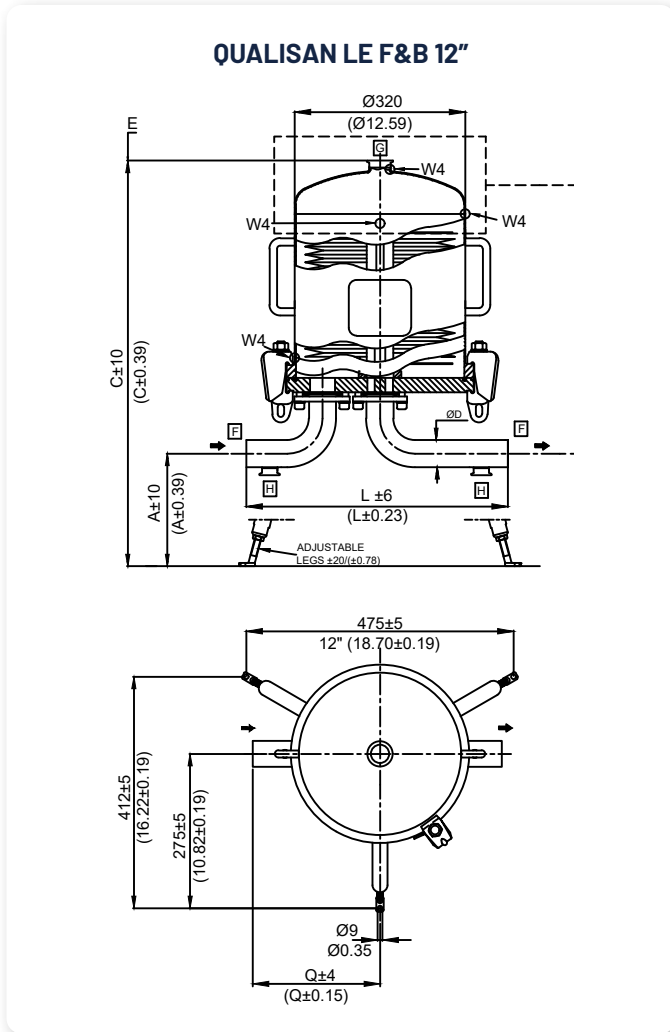
H / Type de lenticulaire

Code	Lenticulaire
0	Lenticulaire DOE : double ouverture à joint plat
7	Lenticulaire SOE : simple ouverture à baïonnette

I / Joint

Code	Matériau
S	Silicone
E	EPDM
P	FEP + Silicone

DIMENSIONS

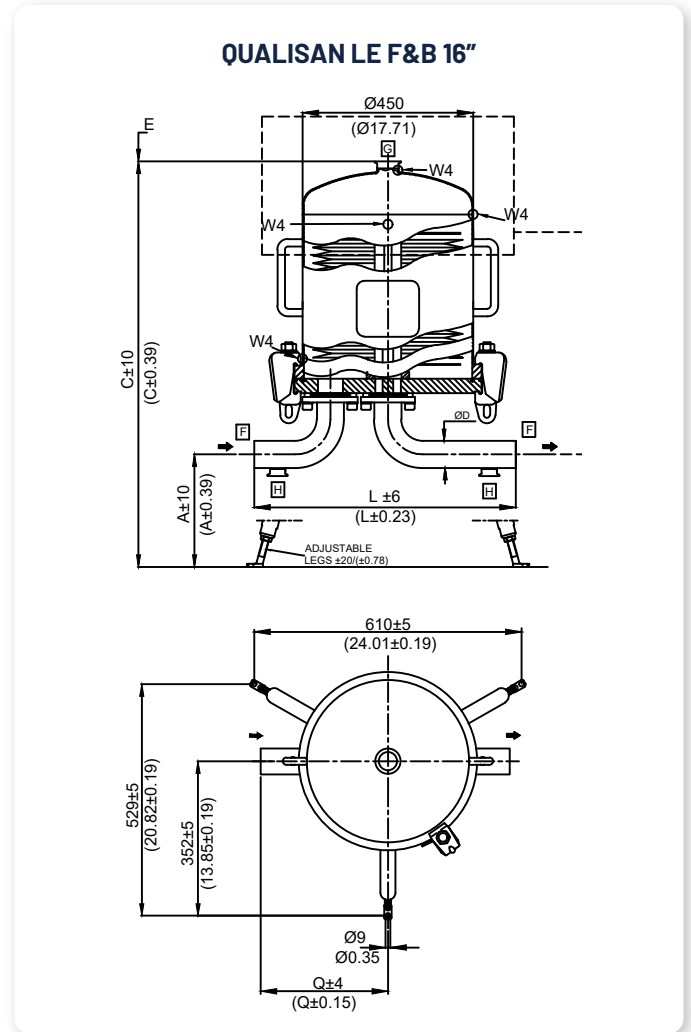


Dimensions (mm) [version 12"]

	Sans vidange			Avec vidange		
	A	L	Ø	A	L	Ø
CLAMP ASME BPE - JIS/ISO						
1,5" (DN40)	373	430	197	373	505	273
2" (DN50)	345	463	226	345	530	293

SOUDÉ ASME BPE						
	A	L	Ø	A	L	Ø
1,5" (DN40)	373	405	185	373	480	260
2" (DN50)	345	438	213	345	505	280

	Diamètre du module x nombre de lentilles			
	12"x1	12"x2	12"x3	12"x4
C	970	1240	1520	1820



Dimensions (mm) [version 16"]

	Sans vidange			Avec vidange		
	A	L	Ø	A	L	Ø
CLAMP ASME BPE - JIS/ISO						
1,5" (DN40)	373	535	237	373	611	313
2" (DN50)	345	563	266	345	631	333

SOUDÉ ASME BPE						
	A	L	Ø	A	L	Ø
1,5" (DN40)	373	510	225	373	585	300
2" (DN50)	345	538	253	345	605	320

	Diamètre du module x nombre de lentilles			
	16"x1	16"x2	16"x3	16"x4
C	970	1240	1540	1840