

Description

Les modèles QUALI-GAZ MINI de la gamme QUALI-FILTRES sont des corps de filtres à mini-cartouche conçus pour des applications de filtration des gaz.

Ils sont idéals pour les applications de filtration de l'air comprimé, gaz et vapeurs des industries chimiques, agro-alimentaire et pharmaceutiques.

Caractéristiques & avantages

- Cartouche de type code 116 joint torique SOE et de longueur 5" (version 2,5" disponible sur demande)
- Fermeture par collier de serrage sanitaire pour une manipulation facilitée. Collier de serrage boulonné en option
- Finition polissage miroir interne $Ra < 0.8\mu\text{m}$ (32 μin). Finition $Ra < 0.4\mu\text{m}$ (16 μin) disponible sur demande
- Finition polissage miroir extérieur
- Raccords d'entrée/sortie : BSPF 1/2" et clamp 0,5"
- Raccordements d'évent et de vidange : BSPF 1/2" et clamp 1/2"
- Vidange Hosebarb, Rectus 21 et Staubli RBE03 disponibles dans la version évent/vidange Triclamp
- Joint : EPDM, SILICONE, VITON et FEP+Silicone sur demande
- PED 2014/68/UE : gaz et liquides art 4.3 groupes 1 et 2 selon code EN13445 (voir tableau conditions de service)
- ATEX 2014/34/UE : Groupe 2 – Catégorie 2 - gaz et poussières - Groupe de gaz IIC - zone 1 et 21
- Conforme selon règlement (CE) 1935/2004 (contact alimentaire)
- Documentation fournie : Manuel utilisateur, déclaration de conformité



Options disponibles sur demande

- Kit évent + manomètre 0 -10b : QCMP-88096
- Kit vidange : QCMP-613080025
- Certificats disponibles sur demande à la commande :
 - Attestation de conformité joint FDA selon EN10204 2.1
 - Certificat matière basique selon EN 10204 3.1
 - Certificat de test hydraulique selon EN10204 3.1
 - Certificat de rugosité de surface selon EN 10204 3.1
 - Certificat de conformité de commande selon EN10204 3.1
 - Certificat d'inspection finale selon EN10204 3.1

Conditions de service

Conditions d'utilisation selon 2014/68/EU			
Groupe de fluide	Etat	Température	Pression max (bar)
Fluide non dangereux	Liquide et gaz	-20° à 150°C	10
Fluide dangereux	Liquide et gaz	-20° à 150°C	10

Réglementation ATEX : - II 2 G Ex h IIC T3 Gb
- II 2 D Ex h IIIC 150°C Db

CODIFICATION DU FILTRE QUALI-GAZ MINI

RÉFÉRENCE QCMP — **5** — **R25** — **B** — **R08** — **E**

Tab 1 Tab 2 Tab 3 Tab 4 Tab 5

Table 1 : Hauteur cartouche

Code	Description
5	5"

Table 2 : Type de raccordement E/S

Code	Description
R25	Raccord clamp 1"
B15	BSP femelle 1/2"

Table 3 : Type de raccordement évent/vidange

Code	Description
B	BSPF 1/4"
R	Clamp 0,5"

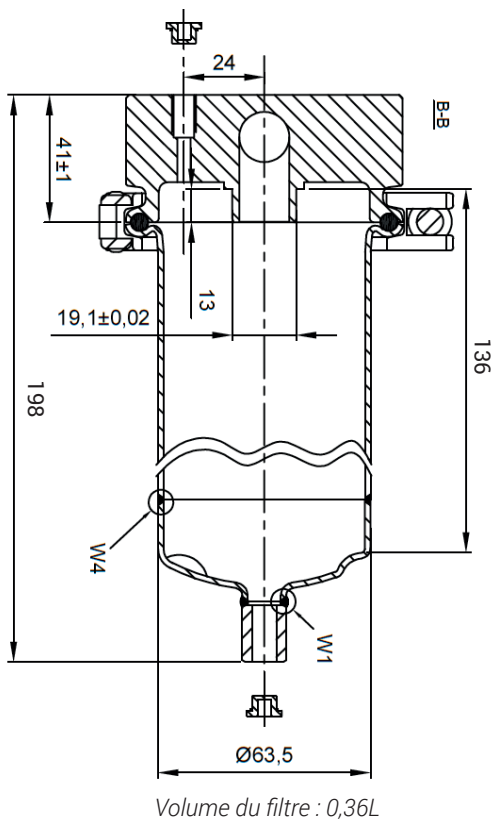
Table 4 : Rugosité en sortie

Code	Description
R08	Rugosité sortie Ra<0,8µm
R04	Rugosité sortie Ra<0,4µm

Table 5 : Joint

Code	Description
E	EPDM
S	Silicone
V	Viton
F	FEP + SILICONE

Dimensions

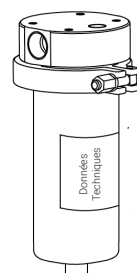
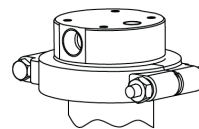
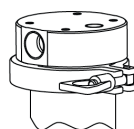


Collier de serrage

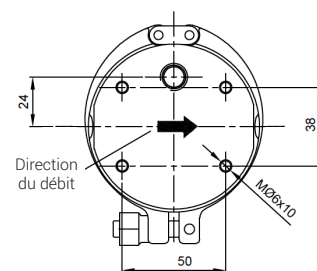
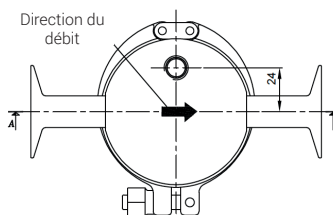
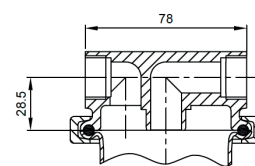
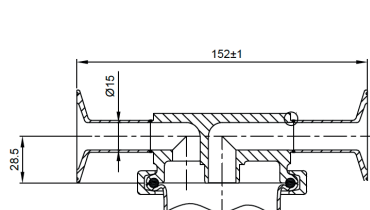
Version standard Clamp

Version double boulonnée

Version standard boulonnée



Vues du dessus



Plans disponibles sur demande selon raccords