

## DESCRIPTION

BEATEST plus est un système portable vérifiant l'intégrité de la membrane d'un système filtrant grâce à la méthode de chute de pression.

BEATEST a été conçu dans un souci de fiabilité et de simplicité d'interface avec l'utilisateur, afin de tester les installations filtrantes, comprenant jusqu'à 50 cartouches de 0,1 à 1,0 micron.

L'appareil possède une batterie, ne nécessite pas de branchement sur secteur et peut stocker de nombreux programmes et résultats de tests pouvant être imprimés sur place si nécessaire.



## AVANTAGES

- Pressurisation automatique du système, opérations de stabilisation et de mesures
- Instructions disponibles en plusieurs langues
- Procédure de démarrage rapide permettant une exécution automatique d'un test pré-sélectionné simplement en pressant un bouton
- L'appareil peut stocker jusqu'à 19 programmes de test et plus de 100 résultats
- Opérations de sauvegarde et de récupération de données possible grâce à un logiciel Windows lié

## EXEMPLE D'IMPRESSION

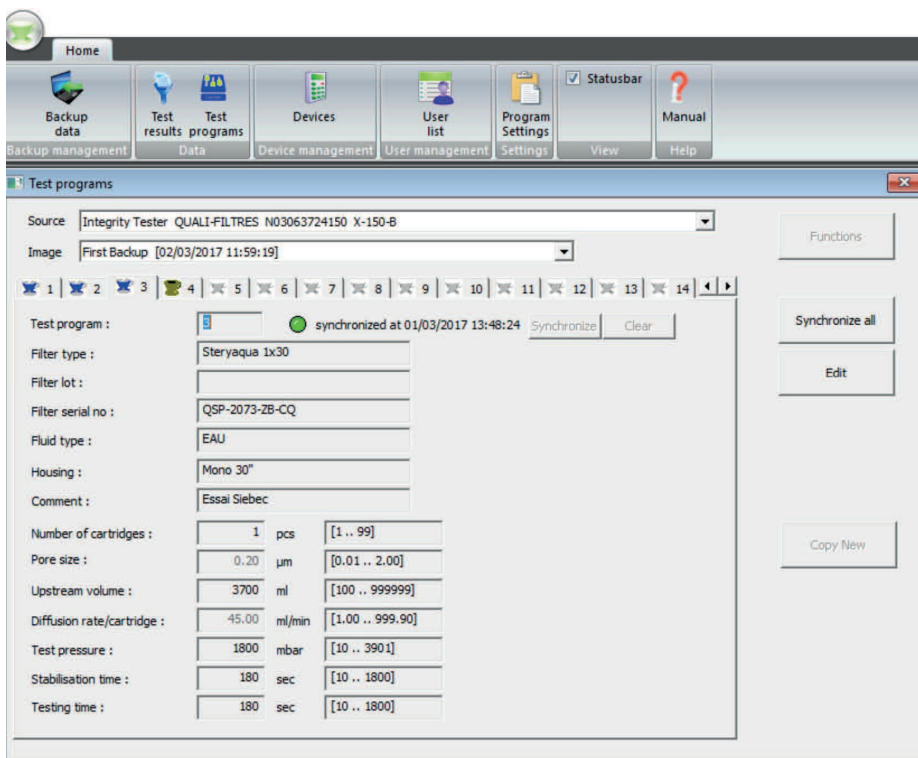
ID-Code: 10  
 Date (dd.mm.yy): 03/03/2006  
 Time: 10.07.00  
 User code: 1971  
 Test program: 18  
 Filter type: TSP-2071-ZM  
 Filter serial n.°: 12  
 Fluid type: water  
 Housing: PBC  
 Results: pass

### Parameters

N. of cartridges: 1  
 Pore size: 0.65 µm  
 Upstream volume: 1700,00 ml  
 Pressure drop/m: 11.8 mbar/min  
 Diff. rate/cart.: 20.00 ml/min  
 Test pressure: 1100,0 mbar  
 Stab. Time: 60,00 sec  
 Test time: 60,00 sec

### Results

Atmosph. Pressure: 1000.0 mbar  
 Act. press. drop: 0.0 mbar  
 Act. press. drop/n: 0.0 mbar/min  
 Total diff. rate: 0.0 ml/min  
 Act. test press.: 1100.0 mbar  
 Act. stab. time: 61.00 sec  
 Act. test. time: 60.00 sec



AV	AN	AM	AP	AV	AN	AM	AP	AV	AN	AM	AP	AV	AN	AM	AP	AV	AN	AM	AP
32																			
33																			
34																			
35																			

## DONNÉES TECHNIQUES

### Électriques :

Alimentation et chargeur de batterie: 230V AC/15 V AC; chargeur pour les USA disponible

Batterie: 12V, 2100 mA

Temps de charge: 4 heures

Autonomie de batterie: 2 heures en usage constant

Mémoire: 3 mois sans alimentation des éléments

### Conditions environnementales

Température d'utilisation : 3-50°C (37-122°F)

Humidité relative : 5-95%

Classe de protection : IP 53 (splashproof)

### Pneumatiques

Entrée gaz : Staübli® connecteur mâle

Sortie de gaz : Staübli® or Festo connecteur mâle

Pression maximale : 4500 mbar (65 PSI)

Limite de mesure : 0-3900 mbar (0-56 PSI) avec évacuation d'air automatique

Précision : 0.2% (température d'utilisation constante pendant le test)

### Connecteurs

Instrument de transfert de données vers PC : RS 232 mâle 9-pin

Option imprimante externe : Centronics® femelle 25-pin

### Dimensions et matériel

Dimensions : 315 mm x 280 mm x 150 mm (12.4" x 11.0" x 5.9")

Poids : 3,9 kg (8.6 lbs)

Case material: ABS

### Le kit BEATEST PLUS contient :

- Appareil BeaTest PLUS
- Chargeur de batterie
- Mallette de protection
- Un câble d'interface pour transfert de données vers PC
- Un adaptateur international courant AC
- Logiciel WINFILTER™ pour interface PC
- Un kit Staübli® pour l'assemblage des tuyaux d'entrée et de sortie
- Un rouleau de papier
- Manuel d'utilisation

## INFORMATIONS DE COMMANDE BEATEST PLUS

RÉFÉRENCE — **DUO** — **FS3** — **00**

Tab 1 Tab 2

Table 1 : Embout

Code	Description
FS3	Système automatique

Table 2 : longueur nominale

Code	Description
00	European Version 220V
10	USA Version 110V